

お得情報 レストランディナー & クルージングプラン

4,500円

お問合せ・ご予約は 045-263-9360 ※一週間前までに予約をお願いいたします。 ※その他プランもお気軽にご相談ください。



◆お問い合わせ先…(株)マリンツーリスト
◆電話…045-263-9360
◆住所…横浜市中区海岸通4-22-3F
◆出航地…みなとみらいぶかり棧橋(シーバス乗り場)

◆交通…MM駅徒歩5分 桜木町駅徒歩10分
◆定休日…不定休(貸切は随時受付)
◆http://www.hamapara.com



クルージングBAR 横浜パラダイス

検索⇒ PC クルージング BAR f 横浜パラダイス Facebook

横浜の夜景を眺めるクルージング BAR

横浜の海に浮かぶ、真っ白な船体に薀い「海」の文字が浮かび上がる旅客クルーザー。ライトアップされた横浜の夜を眺めながらのクルージングが人気です。カクテル片手に夜景を眺め、心地よい潮風を体験する。ちょっとお洒落でロマンチックなひと時です。デート、観光、2次会にも、気軽に楽しめます。乗船はみなとみらい「ぶかりさん橋」。赤レンガ倉庫～大さん橋～山下公園を眺めながら横浜港を周遊します。出航時間や休みは携帯サイトやお電話でご確認を。さぁ～横浜の海を航海しよう!



■乗船(ワンドリンク付)
1人1,800円
集合時間は出航10分前です。
■貸切クルージングパーティー
2時間、10名～150名
1人8,000円～ ※要予約



お得情報 追加ドリンク 100円引

1グループ全員のご利用可
※本誌持参の方、他特典併用不可

- ディクルーズ(土日・祝のみ出航)
1,000円 出航時間/13:10、14:10、15:10
 - ナイトクルージング
1,800円(ワンドリンク付き)
出航時間/木・金 19:10、20:10、21:10(夏期は火～金も運航)
土日・祝 17:10、18:10、19:10、20:10、21:10
- ※月・火・水は運休日(夏期は火・水運航)
※出航時間は変更される場合がありますので、当日の運航予定、時刻表を携帯サイトでご確認下さい。
※出航10分前にぶかりさん橋1F「待合所」でお待ちください。

ピッツァ&グリル 横浜パラダイス

本格石窯焼のピッツァ、ボリューム満点のグリルでビール!!テラス席200席以上



夏はテラス200席以上がみなとみらい最大のビアガーデンに!!

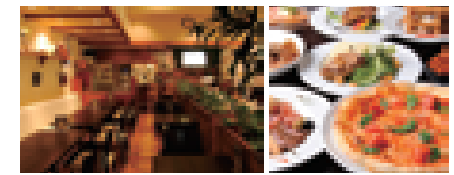
メモリアルパーク・日本丸前に本格石窯ピッツァのお店がオープン!! 200席以上のテラス席は、夏季にはみなとみらい最大のビアガーデンに! みなとみらいの最高の夜景を満喫しながら、おいしい石窯ピッツァとビール、ボリューム満点のグリルを舌鼓!! グループ、ファミリーで楽しめます。

◆電話…045-319-4555
◆住所…横浜西区みなとみらい2-1-1 日本丸 横浜みなと博物館内
◆http://hamapara-pizza.com/



イタリアングルメ トラットリア コルティエーレ

旬の野菜や新鮮な魚介類を使用した本格的イタリアン



窓いっぱい差し込む自然光。その開放的な店内からの眺めは横浜ならではの。夜にはライトアップされたベイサイドビューを前にゆったりとしたひとときを楽しめます…。各種記念日、女子会、合コン、少人数パーティ、結婚式二次会などなど少しフォーマルな1.5次会におすすです!

◆電話…045-682-8181
◆住所…横浜西区みなとみらい2-3-1 クイーンズタワーA 2F
◆http://cortile.jp/



みなとみらい「3つのパラダイス」へのアクセス



クルージングBAR 横浜パラダイス
みなとみらい線みなとみらい駅より徒歩5分 JR桜木町駅より徒歩10分
ピッツァ&グリル 横浜パラダイス
JR桜木町 みなとみらい線みなとみらい駅それぞれ徒歩7分
トラットリア・コルティエーレ
JR桜木町駅徒歩7分 みなとみらい線みなとみらい駅徒歩3分

お食事後にクルーザーにご乗船いただく「レストランディナー&クルージングプラン」承ります。
横浜港を周遊する50分の絶景クルージングはおすすめ!!
※上記価格、内容は2013年12月20日現在のものです。